



کارخانه پریسما در ایران



شرکت آسانبر پریسما در سال ۱۳۸۷ برای اولین بار در کشور با سرمایه‌گذاری مستقیم شرکت پریسما ایتالیا (PRISMA LIFT COMPONENTS) فعالیت خود را آغاز نمود. در اردیبهشت ۱۳۸۹، کارخانه پریسما واقع در شهرک صنعتی پرند با ماشین‌آلات تمام اتوماتیک و با تکنولوژی ایتالیا و زیر نظر مستقیم مهندسين شرکت پریسمای ایتالیا راه‌اندازی و بهره‌برداری گردید. این کارخانه عرضه‌کننده انحصاری درب‌های اتوماتیک کابین و طبقه پریسمای ایتالیا می‌باشد. همچنین قادر به تولید درب‌های لولایی و کابین‌های آسانسور مطابق با استانداردهای روز اروپا است.

مکانیزم مربوط به سردرب‌ها و اپراتور درب‌ها از جمله تجهیزاتی است که تماماً توسط کارخانه پریسما ایتالیا تولید و مونتاژ می‌گردند. شرکت آسانبر پریسما علاوه بر فعالیت‌های تولیدی، واردکننده طیف وسیعی از درب‌های نیمه شیشه‌ای، شیشه‌ای، گرد و درب‌های ضد انفجار و جرعه از کارخانه پریسما ایتالیا می‌باشد. بخش خدمات پس از فروش شرکت آسانبر پریسما، یکی از مزایای این شرکت محسوب می‌گردد. این شرکت در کنار ارائه خدمات فنی و مهندسی، قادر به تامین قطعات یدکی در کوتاهترین زمان ممکن می‌باشد.



نمایی از کارخانه پریسما در ایتالیا

شرکت آسانبر پریسما، در زمینه صادرات محصولات غیرنفتی و همچنین ارائه خدمات فنی و مهندسی نیز فعالیت کرده و توانسته گام‌های مؤثری در تامین محصولات پریسمای ایتالیا در منطقه خاورمیانه، آسیای میانه و غرب و نیز شمال آفریقا بردارد.



کارخانه پریسما در ایران





PRODUCTS | محصولات ▲

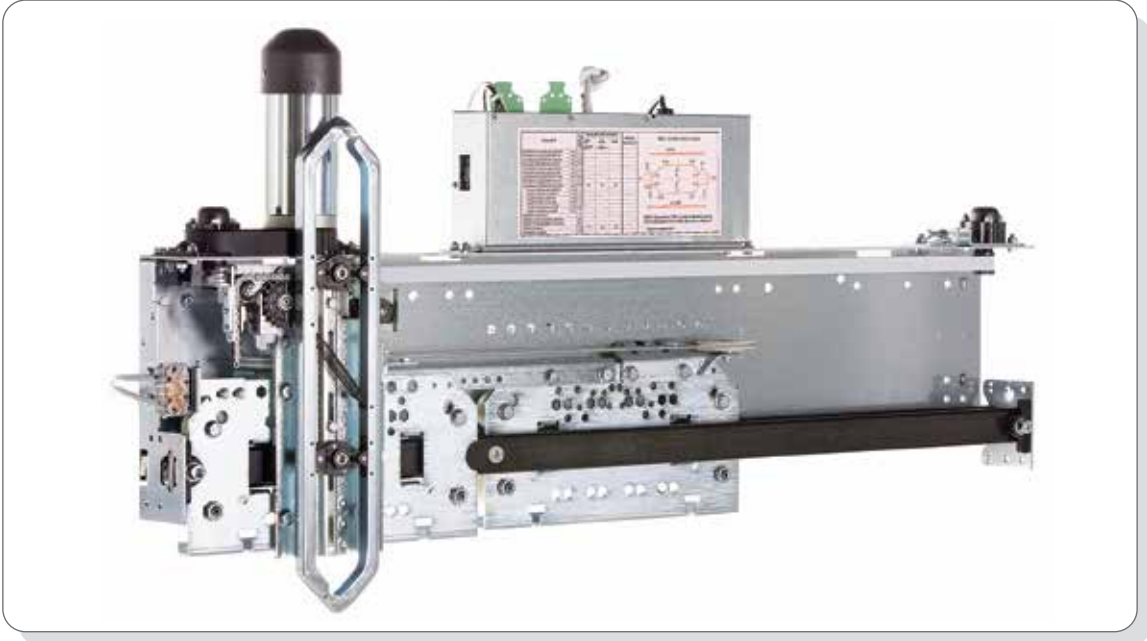
PRISMA

LIFT COMPONENTS

شرکت آسانبر پریسما



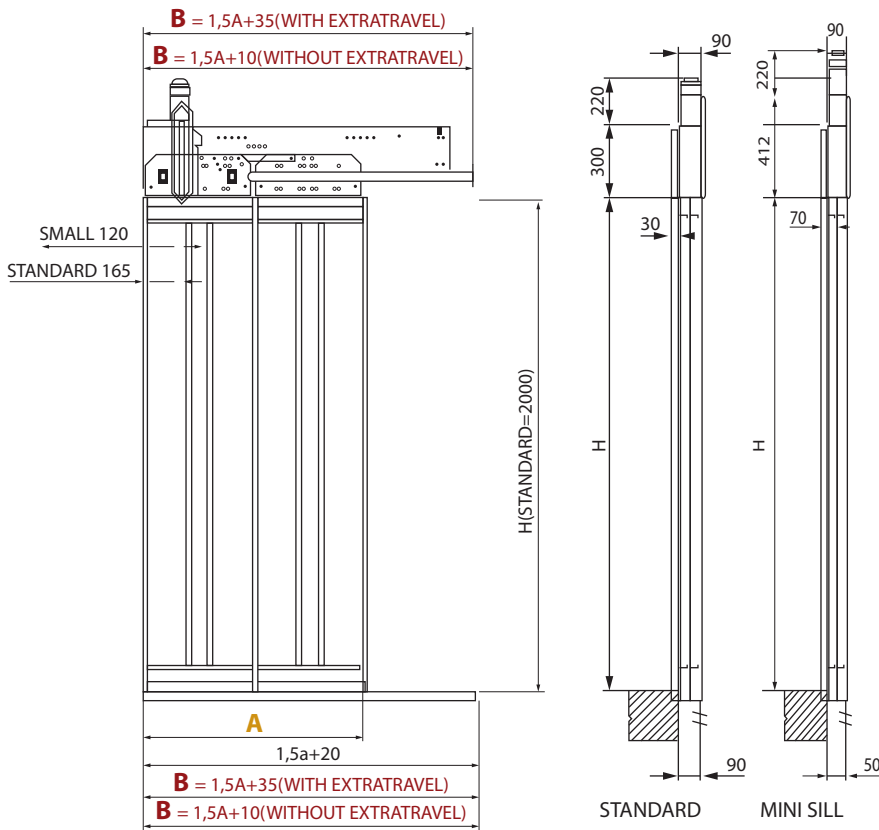
مکانیزم کابین تمام اتوماتیک سری میکرو



میکرو محصولی جدید است که پس از تغییر **D.O.S** و **SINUS D.O.S** در اروپا به بازار عرضه شده است. حرکت بسیار نرم و بدون صدا، استحکام بالا، ظرافت و ضخامت کم از ویژگی‌های بارز طرح میکرو می‌باشد. طراحی مناسب و باریک میکرو به گونه‌ای است که می‌توان آن را هم بر روی کابین و هم بر روی پیشانی با کابین‌های ارتفاع زیاد، نصب نمود. منبع تغذیه میکرو ۲۲۰ ولت تک‌فاز می‌باشد. تنظیمات سرعت و باز و بسته شدن، کاملاً دیجیتالی بوده و توسط درایو میکرو مدیریت می‌گردد. در نتیجه میکرو هیچ محدودیتی از این لحاظ ندارد.

میکرو در چاه‌های باریک بصورت ۳ لته و ۴ لته عرضه می‌گردد و در شرایطی که عمق چاه کم باشد، می‌توان از مکانیزم‌های میکرو با عرض کم استفاده نمود (مینی سیل - Mini Sill system). در صورت قطع جریان برق، به راحتی می‌توان با باتری ۱۲ ولت، منبع لازم را برای باز شدن میکرو فراهم نمود. درب‌های کابین سری میکرو مجهز به براکت‌های بسیار قوی (با قابلیت تنظیم زاویه) است تا استحکام لازم برای نصب روی کابین فراهم گردد.

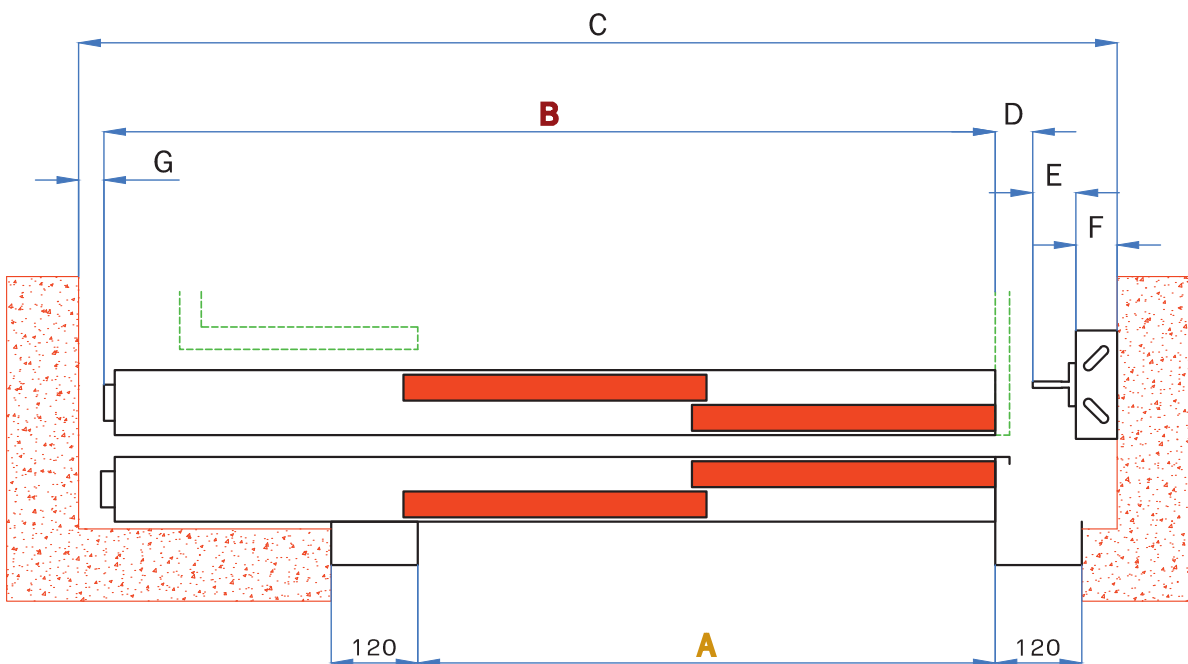


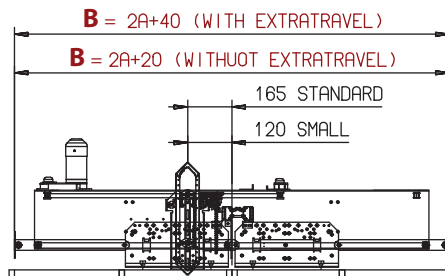


Operator weight includes
Prim finished panels, toe guard and sill

DIMENSIONS AND WEIGHT RANGE					
A	H	2000	2100	2200	2300
SMALL	550	53	54	55	56
	600	56	57	58	59
	650	59	60	61	62
	700	63	64	65	66
	750	66	67	68	69
	800	69	70	71	72
	850	72	73	74	75
	900	75	76	77	78
	950	79	80	81	82
	1000	83	84	86	87
	1050	86	87	89	90
	1100	89	90	92	93

Over H=2300 panel weight increases
of about 20 kg
for every m² (sqm).

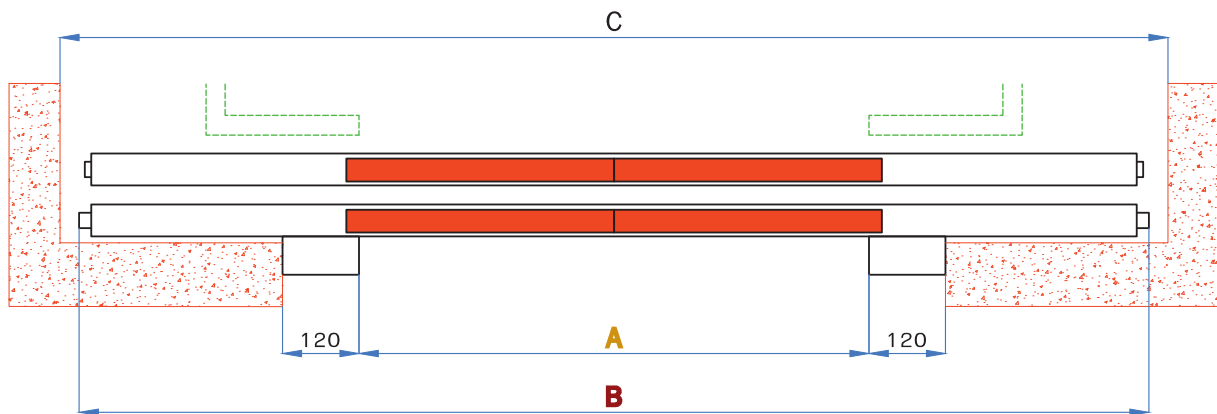
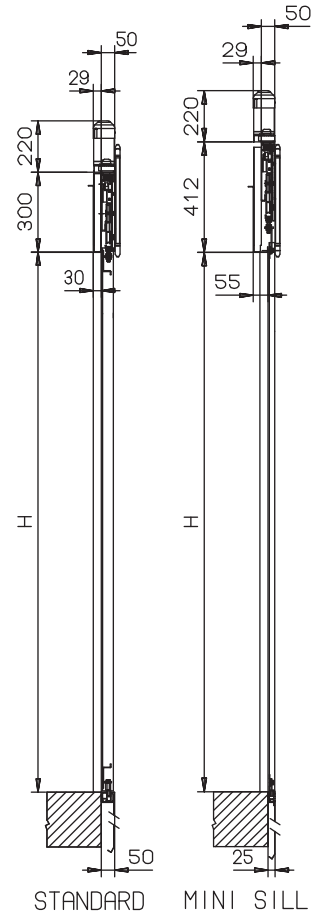
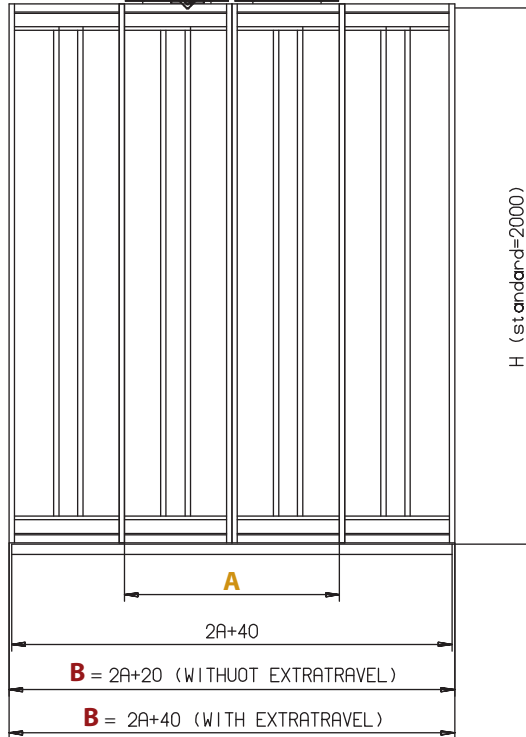




Operator weight includes:
Prime finished panels, toe-guard and sill.

DIMENSIONS AND WEIGHT RANGE					
A	H	2000	2100	2200	2300
SMALL	550	52	53	54	55
	600	55	56	57	58
	650	58	59	60	61
	700	62	63	64	65
	750	65	66	67	68
	800	68	69	70	71
	850	74	75	76	77
	900	78	79	80	81
	950	80	81	82	83
	1000	82	83	84	85
	1050	85	86	87	88
	1100	87	88	89	90

Over H=2300 panel weight increases
of about 20 kg
for every m (sqm).





مکانیزم درب کابین MS40



درب کابین MS40 به دلیل ضخامت بسیار کم در چاههایی که محدودیت عمق دارند، مورد استفاده قرار می‌گیرند.



درب کابین MS40 با درب سری Q50 سازگار می‌باشد. این محصول برای نوسازی درب‌های قدیمی، بسیار پرکاربرد می‌باشند.

درب سری Q50 در دو مدل لته‌های متقارن و لته‌های نامتقارن تولید می‌گردد.

مکانیزم درب کابین با کمان بلند

مکانیزم‌های طراحی شده برای نوسازی درب‌های شیندلر مدل GQKS9 با تطبیق‌پذیری بسیار مناسب





مکانیزم خاص درب کابین QKS8



مکانیزم QKS8 نیز از گروه QKS بوده و جهت نوسازی درب‌های قدیمی طراحی شده است.

مکانیزم درب کابین گرد



این محصول با طراحی بسیار دقیق و منطبق با استاندارد اروپا، از محصولات بسیار با کیفیت شرکت پریسما می‌باشد. درب کابین گرد، در دو مدل استیل و شیشه و یا تمام استیل تولید می‌گردد.



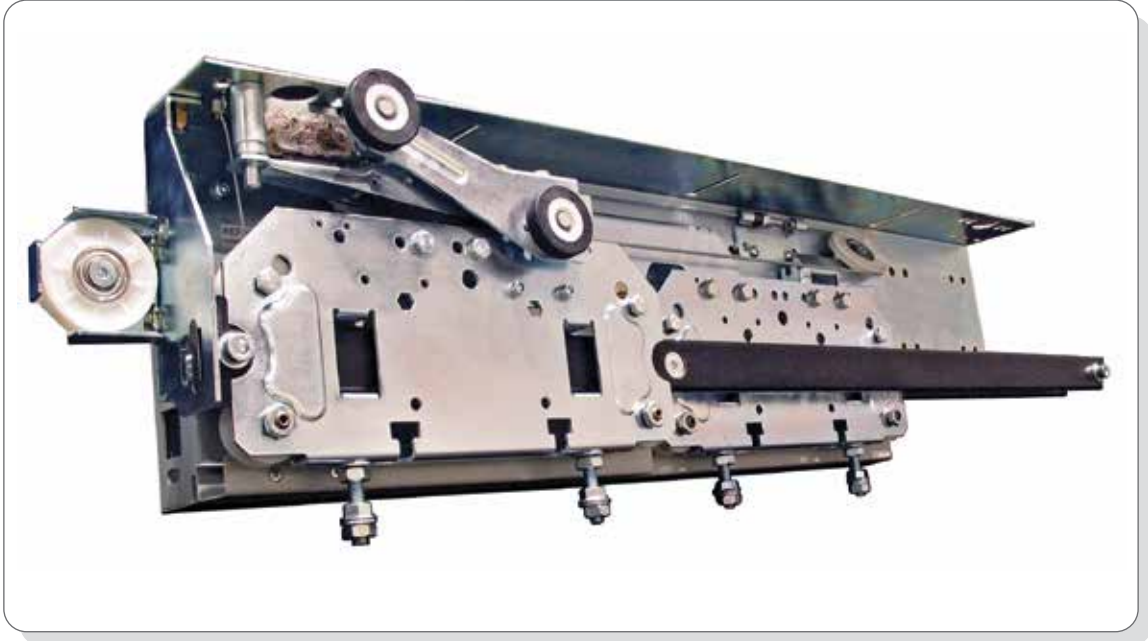
نمونه‌هایی از پروژه‌های اجرا شده



نمونه‌هایی از پروژه‌های اجرا شده



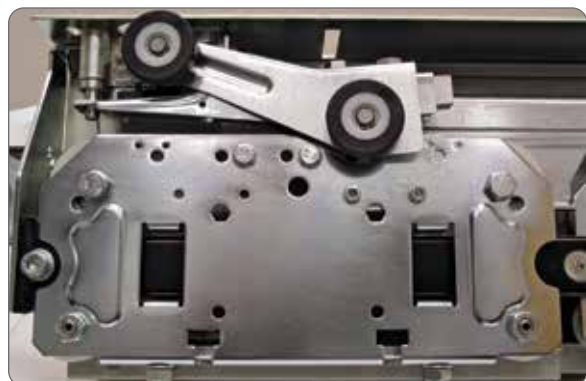
مکانیزم درب طبقه تمام اتوماتیک سری Q



درب طبقات سری Q، همخوان با مکانیزم‌های کابین سری میکرو می‌باشد.

ویژگی‌ها

- ساخت و مونتاژ کشور ایتالیا
- طراحی عالی و مستحکم
- حرکت بسیار نرم
- ایمنی بالا
- دارای استاندارد اروپا برای تمام اجزا مکانیزم طبقه
- دارای چهار مدل رنگی، روکش استیل، تمام استیل و شیشه





درب طبقه سری Q



درب طبقه تمام شیشه



درب طبقه سری Q چهار لته



درب طبقه با روکش استیل
(در طرح‌های متنوع مطابق با سلیقه مشتری)

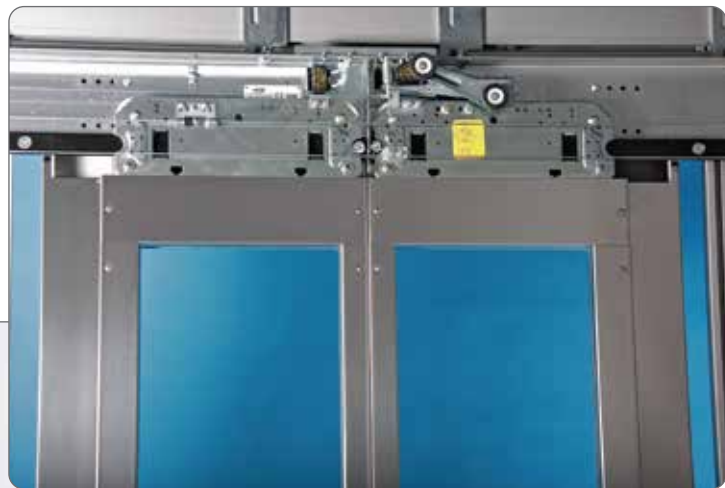


درب طبقه سری Q استیل و شیشه

این درب از سری Q محصولات پریسما می باشد و بدلیل دارا بودن ویژگی های منحصر بفرد، از محصولات مورد توجه مشتریان است.

ویژگی ها

- هم سطح بودن استیل و شیشه
- نوار لاستیکی خاص جهت انتقال ضربات احتمالی
- شیشه های لمینیت
- پوشش زیبای پشت لته (استیل)
- قابلیت تعویض شیشه
- تراش بسیار ظریف لبه شیشه
- استفاده از چسب و بست های مخصوص در مونتاژ





درب طبقه با لته استیل و شیشه



درب طبقه با لته تمام شیشه



مکانیزم درب طبقه تمام اتوماتیک سری Q



سری جدید مکانیزم **Q50** و مکانیزم‌های **کابین MS40** با طراحی جدید در ابعادی بسیار مناسب با عنوان سیستم ۱۱۵ تولید شده است.

این محصول بهترین جایگزین برای مکانیزم‌های قدیمی و دستی با چاه‌های کوچک می‌باشد.

مکانیزم **Q50** در دو مدل **Symmetric** (لته‌های برابر) و **Asymmetric** (لته‌های نابرابر) عرضه می‌گردد.





تنوع بسیار زیاد شرایط جوی در کشورمان، و کمبود درب‌های سازگار با محیط‌های شرجی و مرطوب، واحد R&D شرکت پریسما را بر آن داشت تا پس از بررسی‌های فراوان، اقدام به عرضه محصول جدیدی با نام F22 نماید.



درب طبقه تمام استیل سری F22



ویژگی‌ها

- تولیدشده از استیل ۳۰۴ (نگیر) با ضخامت ۱/۵ میلیمتر
- عدم استفاده از هرگونه جوشکاری در پروسه تولید
- عایق و صداگیری با استفاده از نوارهای اسفنجی
- استفاده از پیچ و مهره مخصوص جهت مناطق مرطوب
- عدم رنگ‌کاری در قطعات
- استحکام عالی در تماس با رطوبت و عدم خوردگی و زنگ‌زدگی در طی زمان



ایمنی، ظرافت و زیبایی از مشخصه‌های درب تمام شیشه شرکت پریسما است. این محصول با استاندارد اروپا و در اندازه‌های مختلف عرضه می‌گردد.



درب طبقه تمام شیشه‌ای

ویژگی‌ها

- شیشه با ضخامت ۱۷ میلیمتر
- شیشه لمینیت و سکوریت شده
- لته بلون فریم
- یراق آلات از جنس استیل ۳۰۴
- قطر یراق آلات ۵۰ میلیمتر و کاملاً هم‌سطح شیشه
- امکان سفارش در انواع شیشه‌های رنگی
- امکان سفارش با سند بلاست (طرح و آرم روی لته‌ها)





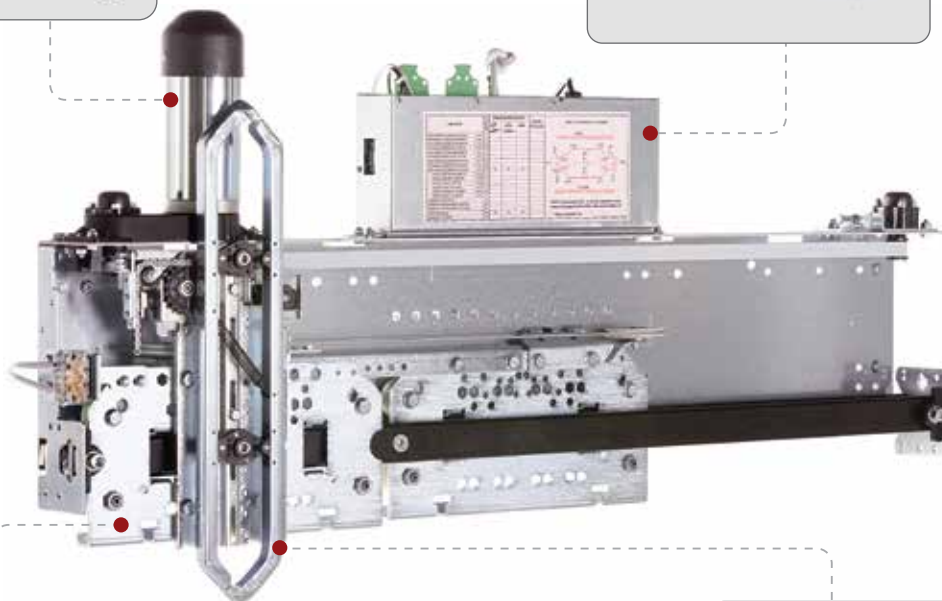
لوازم یدکی درب های تمام اتوماتیک



الکتروموتور کامل مکانیزم کابین
موتور 24 VDC دارای انکودر



درایو الکترونیکی مکانیزم مدل
میکرو، منبع تغذیه 220 VAC



قرقره های متحرک



کمان موشکی تمام اتوماتیک
مکانیزم کابین مدل میکرو



شرکت آسانبر پریسما آمادگی دارد تا در صورت نیاز، انواع خدمات از جمله مشاوره، پشتیبانی و تامین قطعات محصولات خود را به مشتریان ارائه نماید. یکی از نقاط قوت شرکت پریسما تامین قطعات یدکی محصولات خود در کمترین زمان و پایین ترین هزینه و همراه با خدمات فنی و آموزشی است.

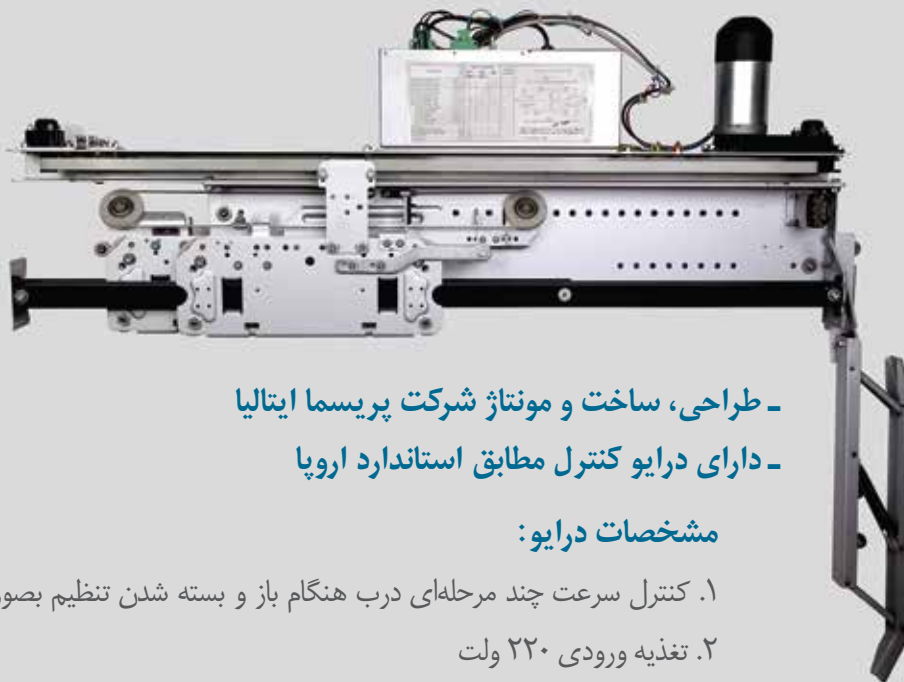


RO/02-164		درايو الكترونيكي مكانيزم ميكرو
RO/02-164		مادربرد درايو الكترونيكي مكانيزم ميكرو
RO/02-164		الکتروموتور کامل کابین
RO/02-164		انکودر کامل موتور مکانیزم
RO/02-164		تسمه موتور پریسما
RO/02-164		پروگرامر درايو الكترونيكي مكانيزم ميكرو
RO/02-164		کمان مکانیزم بصورت کامل
RO/02-164		قفل کامل درب طبقه سری Q (الاکلنگی)
RO/02-164		تفنگی الاکلنگی قفل درب طبقه
RO/02-164		پيستون کامل کشنده کمان
RO/02-164		کنتاکت مادگی متصل به مکانیزم
RO/02-164		کنتاکت نری متصل به قفل تفنگی
RO/02-164		فنر کمان درب فنر برگرداننده تیغه‌های کمان
RO/02-164		کفشک پروانه‌ای پلاستیکی

RO/02-164		کفشک کامل لته‌های درب (پروانه‌ای) کفشک پروانه‌ای پلاستیکی
RO/02-164		قفل اضطراری باز کردن درب طبقه راست بازشو
RO/02-164		سیم بکسل فنر برگردان در طبقه
RO/02-164		قلاب فنر برگردان درب طبقه S
RO/02-164		بست سیم بکسل فنر برگردان درب طبقه
RO/02-164		سیل آلومینیومی درب طبقه و کابین
RO/02-164		براکت با قابلیت تنظیم جهت نصب مکانیزم کابین
RO/02-164		اکسسوری مربوط به بستن چهارچوب به کتیبه
RO/02-164		قرقره تفنگی متصل به قفل تفنگی
RO/02-164		قرقره فنر برگردان درب طبقه با کاور
RO/02-164		قرقره سنتر
RO/02-164		قرقره لنگ
RO/02-164		کلید اضطراری درب طبقه
RO/02-164		تسمه تایم



درب کابین نیمه اتوماتیک سری میکرو



- طراحی، ساخت و مونتاژ شرکت پریسما ایتالیا
- دارای درایو کنترل مطابق استاندارد اروپا

مشخصات درایو:

۱. کنترل سرعت چند مرحله‌ای درب هنگام باز و بسته شدن تنظیم بصورت آنالوگ
۲. تغذیه ورودی ۲۲۰ ولت

مشخصات مکانیزم:

۱. دوام بسیار بالا (کیفیت بالای قطعات)
۲. حرکت بسیار نرم درب‌ها
۳. عرض مورد نیاز جهت نصب ۴۰ میلی‌متر، مناسب برای چاه‌های کم عمق
۴. بدنه ساخته شده از ورق فولادی گالوانیزه ۳ میلی‌متر
۵. ریل‌های فولادی آبکاری شده (عدم تغییر شکل ریل به مرور زمان)
۶. کمان مکانیکی
۷. پایه‌های قابل تنظیم



CAR I كابين ▲

PRISMA

LIFT COMPONENTS

شركت آسانبر پريσμα



مدل PL101 ▲



تزیینات این کابین بصورت عمودی بوده و پنل‌های اصلی به نسبت ابعاد کابین و با حفظ ظاهر مناسب، تقسیم‌بندی می‌گردند. در مدل P101 برای تفکیک پنل‌ها از زوارهایی با عرض ۱۰ الی ۱۵ سانتی‌متری استفاده شده است. جنس پنل و زوارها از استنلس استیل است. این مدل دارای آینه‌ای تمام قد با تراش دور است. زوارها را می‌توان هم بصورت هم‌سطح و یا غیرهم‌سطح از پنل اصلی انتخاب نمود. سقف و نوع کف نیز بنابر سفارش قابل تغییر است.



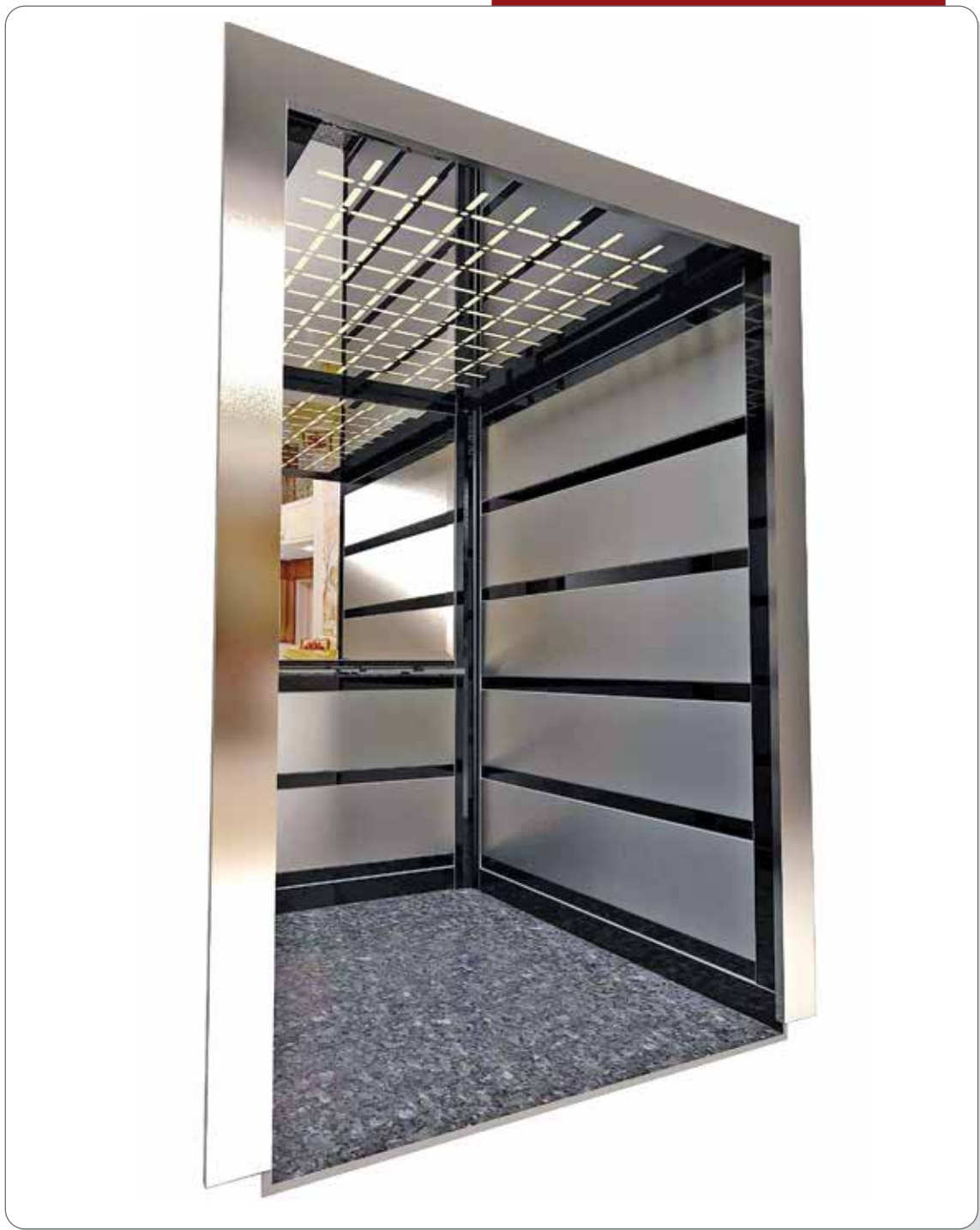
مدل PL102 ▲



سقف این کابین بصورت نیم‌گرد است. آینه تمام‌قد در کنار پنل‌های افقی، زیبایی خاصی را به این مدل بخشیده است.

جنس پنل و زوارها از استنلس استیل است. سقف و نوع کف نیز بنابر سفارش قابل تغییر است.

مدل PL103 ▲



در این مدل پنل‌ها بصورت افقی و آینه نیم‌قد با تراش دور نصب می‌گردد. در زیر آینه، پنل‌ها بصورت افقی امتداد یافته‌اند. زوارها را می‌توان هم بصورت هم‌سطح و یا غیرهم‌سطح از پنل اصلی انتخاب نمود. پنل و زوارها از جنس استنلس استیل است. با ترکیب طرح‌های مختلفی از استیل برای پنل‌ها و زوارها، مدل‌های زیبایی قابل اجرا است.



مدل PL104 ▲



در این مدل آئینه نیم‌قد و پنل‌های زیر آینه بصورت عمودی می‌باشند. پنل‌های کناری افقی است. زوارها بصورت هم‌سطح و غیرهم‌سطح قابل اجرا می‌باشد. جنس پنل و زوارها از استنلس استیل است. سقف و نوع کف نیز بنابر سفارش قابل تغییر است.



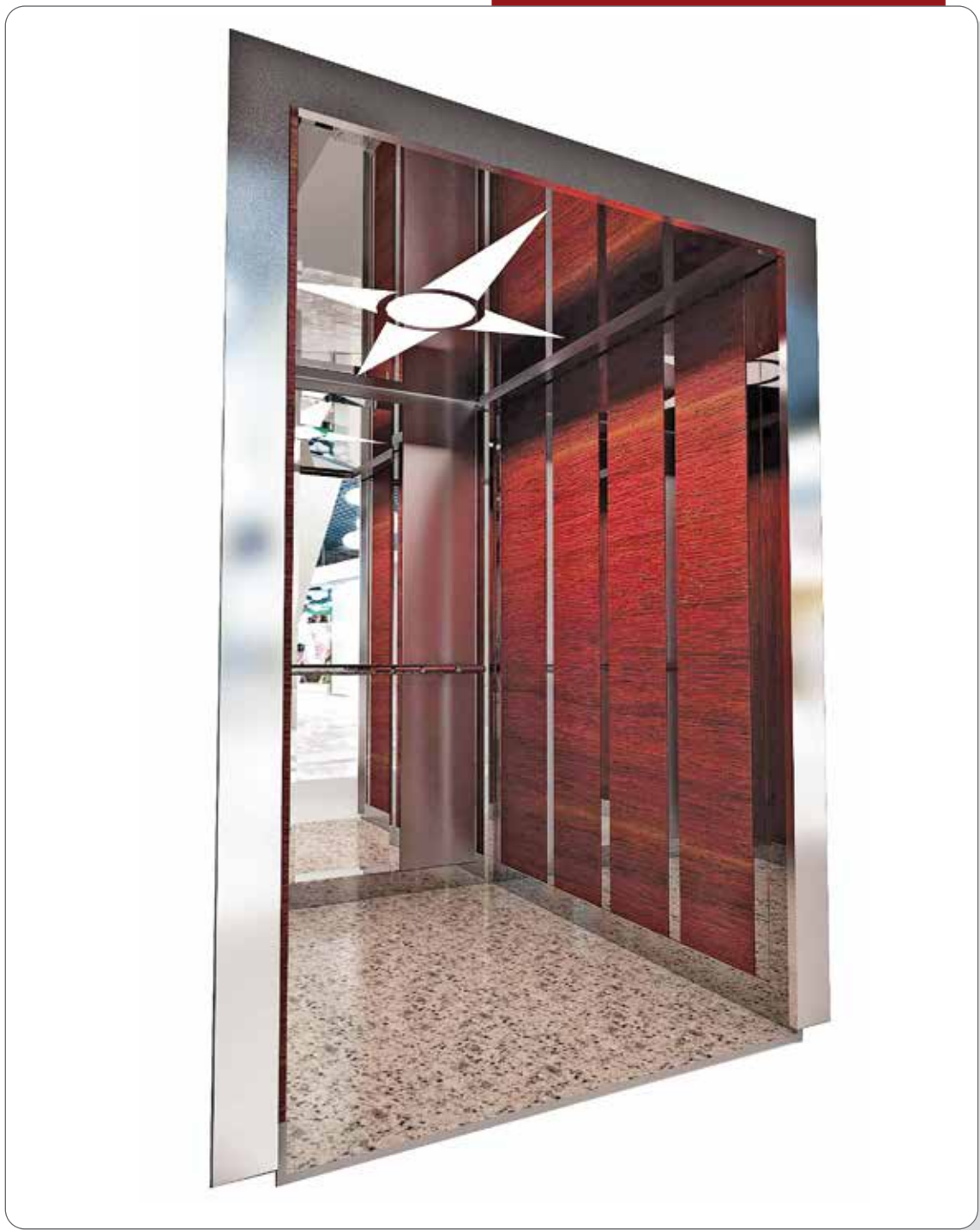
مدل PL105 ▲



تزیینات این کابین بصورت عمودی بوده و پنل‌های اصلی به نسبت ابعاد کابین و با حفظ ظاهر مناسب، تقسیم‌بندی می‌گردند. در مدل P105 برای تفکیک پنل‌ها از زوارهایی با عرض حدود ۴ الی ۵ سانتی‌متر استفاده شده است. جنس پنل و زوارها از استنلس استیل است. در این مدل آینه‌ای تمام قد با عرض ۵۰۰ میلی‌متر و با تراش دور نصب گردیده است. زوارها را می‌توان هم بصورت هم‌سطح و یا غیرهم‌سطح از پنل اصلی انتخاب نمود. سقف و نوع کف نیز بنابر سفارش قابل تغییر است.



مدل PL106 ▲



پنل‌های این مدل از جنس فورمیکا و یا چوب بوده و بصورت عمودی نصب می‌گردند. زوارها از جنس استیل بوده و عرض آنها با توجه به ابعاد کابین قابل تغییر است. در این مدل زوارها از سطح پنل برجسته‌تر است. در صورت درخواست، می‌توان زوارها را پایین‌تر از سطح پنل اصلی نصب نمود. در مدل P106، آینه بصورت تمام‌قد، تراش خورده و با قرنیز ۱۰ سانتی‌متری نصب می‌گردد.



مدل PL107 ▲



تزیینات این کابین بصورت عمودی بوده و پنل‌های اصلی به نسبت ابعاد کابین و با حفظ ظاهر مناسب، تقسیم‌بندی می‌گردند. در مدل P107 برای تفکیک پنل‌ها از زوارهایی با عرض حدود ۴ الی ۵ سانتی‌متر استفاده شده است. جنس پنل و زوارها از استنلس استیل است. در این مدل آینه‌ای تمام قد با عرض ۵۰۰ میلی‌متر و با تراش دور نصب گردیده است. زوارها را می‌توان هم بصورت هم‌سطح و یا غیرهم‌سطح از پنل اصلی انتخاب نمود. سقف و نوع کف نیز بنابر سفارش قابل تغییر است.



مدل PL108 ▲



در این مدل حاشیه دیوار کابین، پوششی از استیل به عرض ۲۰ سانتی‌متر دارد، و در وسط استیل‌ها شیشه رنگی و آینه کار شده است. سادگی و زیبایی از مشخصه‌های این مدل است.



مدل PL109 ▲



در تزیینات این کابین به جای استفاده از ورق‌های استیل و ام‌دی‌اف رایج، از چوب طبیعی رنگ‌شده استفاده شده است که باعث بوجود آمدن فضایی متفاوت و کلاسیک می‌گردد. جهت افزایش دمای اشتعال چوب، رزین خاصی به رنگ چوب اضافه می‌گردد. این رزین هیچ تاثیری بر ماهیت رنگ ندارد.



یوک و کادر وزنه ▲



فریم کابین ساده



فریم کابین با یک فلکه هرزه کرد در بالا



فریم کابین با دو فلکه هرزه کرد در بالا در راستای ریل



فریم کابین با دو فلکه هرزه کرد در بالا، دارای تسمه تعادل

فریم و کادر وزنه تعادل کابین‌های تولیدی شرکت پریسما، تماما از ورق‌های فولادی SAPH440 تهیه و توسط دستگاه‌های CNC برش، خم و پانچ گردیده است.



فریم کابین و کادر وزنه ▲



فریم کابین با دو فلکه هرزه گرد
خارج از مرکز در زیر در راستای ریل



فریم کابین با دو فلکه هرزه گرد
در زیر زاویه دار



فریم وزنه تعادل ساده



فریم وزنه با فلکه هرزه گرد

کلیه اتصالات پیچ و مهره فولادی بوده و تمامی قطعات یوک و کادر وزنه دارای پوشش رنگ الکترواستاتیک می باشد و دارای قابلیت تنظیم در جهات مختلف می باشد.



EC type-examination certificate

TÜV
SÜDDEUTSCHLAND

Certificate No.: ATV 646

Notified body: TÜV Süddeutschland Bau und Betrieb GmbH
Zertifizierungsstelle für Aufzüge und Sicherheitsbauteile
Westendstraße 199, D-80686 München

Applicant / certificate holder: PRISMA S.r.l.
Via Pasteur 4/C
I-20059 Vimercate (MI)

Date of submission: 2002-07-04

Manufacturer: PRISMA S.r.l.
Via della Pace (s.n.c.)
I-43055 Casale di Mezzani (PR)

Product, type: Locking device with hook bolt for horizontally moved, one side opening, power operated telescopic sliding landing door with two panels, series Q, type L25-RL

Test laboratory: TÜV Süddeutschland Bau und Betrieb GmbH
Abteilung Aufzüge und Sicherheitsbauteile
Gottlieb-Daimler-Straße 7, D-70794 Filderstadt

Date and number of test report: 2004-03-01
ATV 646

EC-directive: 95 / 16 / EC

Statement: The safety component conforms to the essential safety requirements of the directive for the respective scope of application stated on the annex to this EC type-examination certificate.

Date of issue: 2004-03-01

Zertifizierungsstelle für Aufzüge und Sicherheitsbauteile
Identification number: 0036

P. Thal
Peter Thal



EC type-examination certificate

TÜV
Industrie Service

Certificate No.: ATV 689

Notified body: TÜV SÜD Industrie Service GmbH
Zertifizierungsstelle für Aufzüge und Sicherheitsbauteile
Westendstraße 199, D-80686 München

Applicant / certificate holder: PRISMA S.r.l.
Ponte Automatiche per Ascensori
Via Pasteur, 4/C
I-20059 Vimercate (MI)
Italy

Date of submission: 2005-10-25

Manufacturer: PRISMA S.r.l.
Ponte Automatiche per Ascensori
Via della Pace (s.n.c.)
I-43055 Casale di Mezzani (PR)
Italy

Product, Type: Locking device for various kinds of horizontally moved, power operated sliding landing doors of Series Q.
Monitoring of position of the lock with transmitters and safety contacts set in series, in waterproof execution.
Product STEM S.r.l. Type NC80 (NC80/ NS2HD / M125)

Date and Number of test report: 2008-05-09
ATV 689

EC-directive: 95 / 16 / EG

Statement: The safety component conforms to the essential safety requirements of the directive for the respective scope of application stated on the annex to this EC type-examination certificate.

Date of issue: 2008-05-09

Zertifizierungsstelle für Aufzüge und Sicherheitsbauteile
Identification number: 0036

D. Kow
Dieter Kow



EC type-examination certificate

TÜV
SÜDDEUTSCHLAND

Certificate No.: ATV 644

Notified body: TÜV Süddeutschland Bau und Betrieb GmbH
Zertifizierungsstelle für Aufzüge und Sicherheitsbauteile
Westendstraße 199, D-80686 München

Applicant / certificate holder: PRISMA S.r.l.
Via Pasteur 4/C
I-20059 Vimercate (MI)

Date of submission: 2002-07-04

Manufacturer: PRISMA S.r.l.
Via della Pace (s.n.c.)
I-43055 Casale di Mezzani (PR)

Product, type: Locking device with hook bolt for horizontally moved, central opening, power operated sliding landing door with two panels, series Q, type L2C

Test laboratory: TÜV Süddeutschland Bau und Betrieb GmbH
Abteilung Aufzüge und Sicherheitsbauteile
Gottlieb-Daimler-Straße 7, D-70794 Filderstadt

Date and number of test report: 2004-02-26
ATV 644

EC-directive: 95 / 16 / EC

Statement: The safety component conforms to the essential safety requirements of the directive for the respective scope of application stated on the annex to this EC type-examination certificate.

Date of issue: 2004-02-26

Zertifizierungsstelle für Aufzüge und Sicherheitsbauteile
Identification number: 0036

P. Thal
Peter Thal



EC type-examination certificate

TÜV
SÜDDEUTSCHLAND

Certificate No.: ATV 645

Notified body: TÜV Süddeutschland Bau und Betrieb GmbH
Zertifizierungsstelle für Aufzüge und Sicherheitsbauteile
Westendstraße 199, D-80686 München

Applicant / certificate holder: PRISMA S.r.l.
Via Pasteur 4/C
I-20059 Vimercate (MI)

Date of submission: 2002-07-04

Manufacturer: PRISMA S.r.l.
Via della Pace (s.n.c.)
I-43055 Casale di Mezzani (PR)

Product, type: Locking device with hook bolt for horizontally moved, one side opening, power operated telescopic sliding landing door with three panels, series Q, type L35-RL

Test laboratory: TÜV Süddeutschland Bau und Betrieb GmbH
Abteilung Aufzüge und Sicherheitsbauteile
Gottlieb-Daimler-Straße 7, D-70794 Filderstadt

Date and number of test report: 2004-02-27
ATV 645

EC-directive: 95 / 16 / EC

Statement: The safety component conforms to the essential safety requirements of the directive for the respective scope of application stated on the annex to this EC type-examination certificate.

Date of issue: 2004-02-27

Zertifizierungsstelle für Aufzüge und Sicherheitsbauteile
Identification number: 0036

P. Thal
Peter Thal

